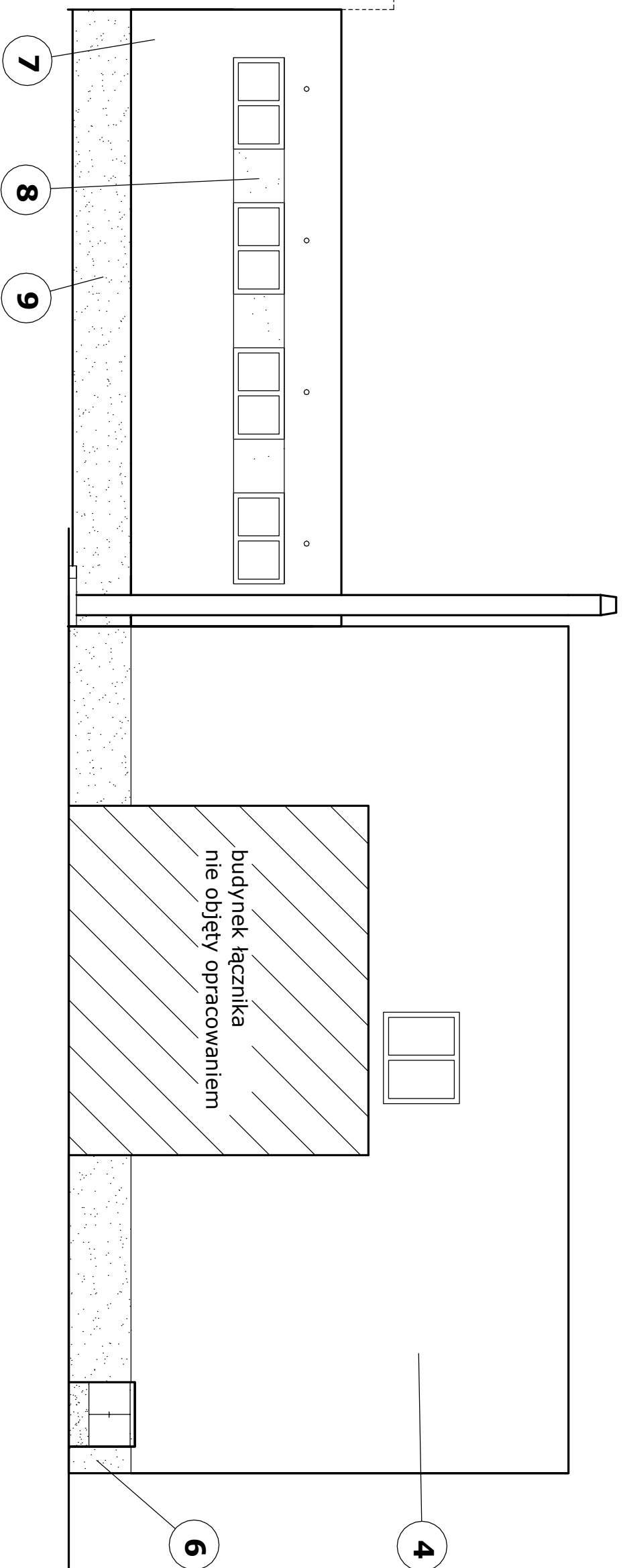


budynek przeszkoła wg rys.10



Elewacja wschodnia

Termomodernizacja budynku  
Publicznej Szkoły Podstawowej

Projekt:

Gózdł dz. nr ew. 551/1,  
553/2, 554, 555/2, 556/  
557/2, 559/2, 522/7

Elewacje

06.2010r

skala  
1 : 100

rys 8