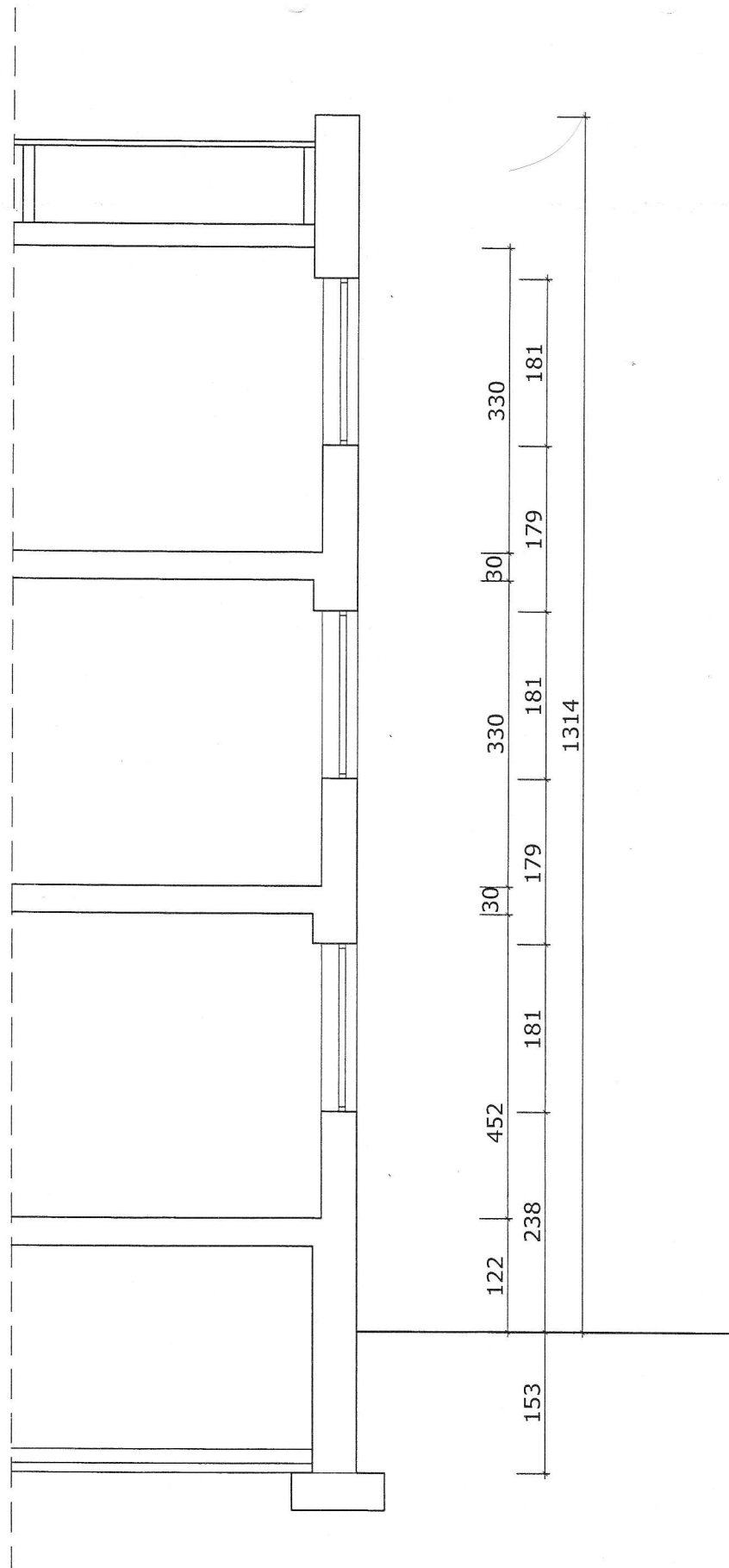


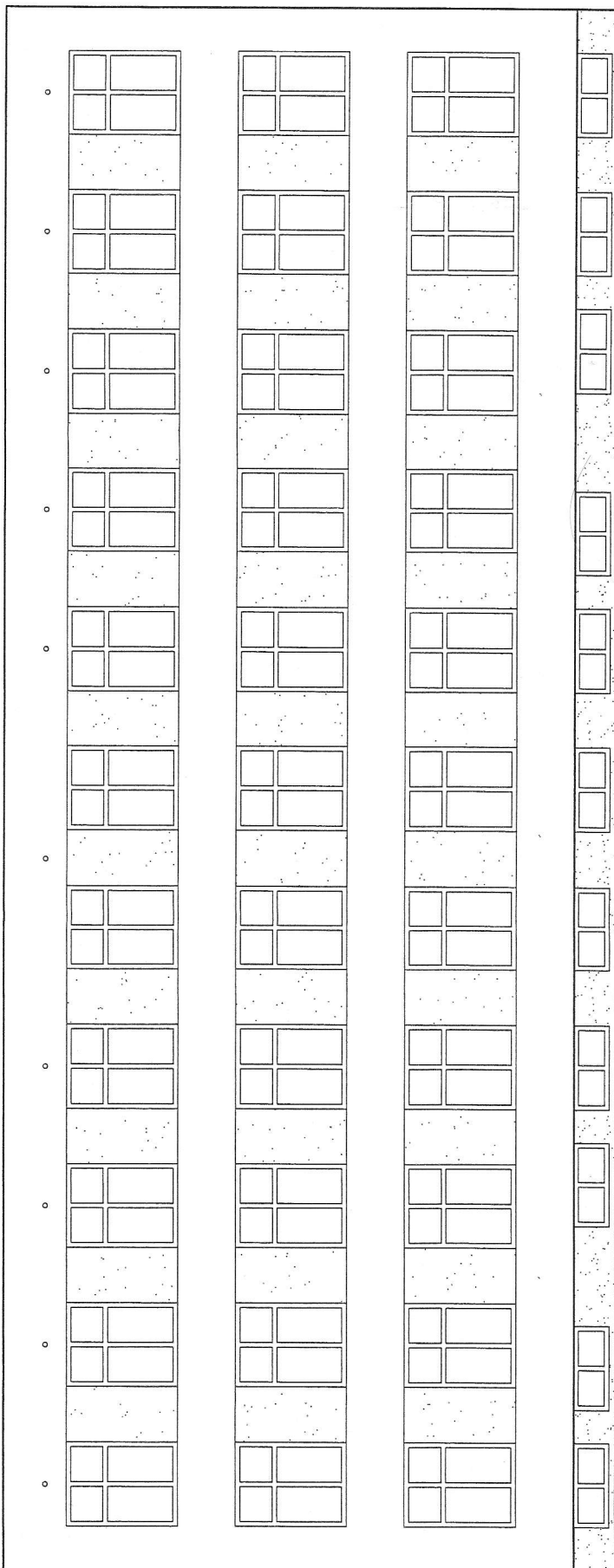
Inwentaryzacja

Gózdź dz. nr ew. 551/1, 553/2, 554, 555/2, 556/2, 557/2, 559/2, 522/7	Budynek Publicznego Gimnazjum w Gózdzie	Gózdź dz. nr ew. 551/1, 553/2, 554, 555/2, 556/2, 557/2, 559/2, 522/7
	Projekt: mgr inż. Wojciech Putoń upr. UAN-II-K-115/883 OJĘKTY ANI mgr inż. Wojciech Putoń upr. UAN-II-K-115/883 OJĘKTY ANI mgr inż. Wojciech Putoń upr. UAN-II-K-115/883 OJĘKTY ANI mgr inż. Wojciech Putoń upr. UAN-II-K-115/883 OJĘKTY ANI	Rzut piętra
		rys 12



Inwentaryzacja

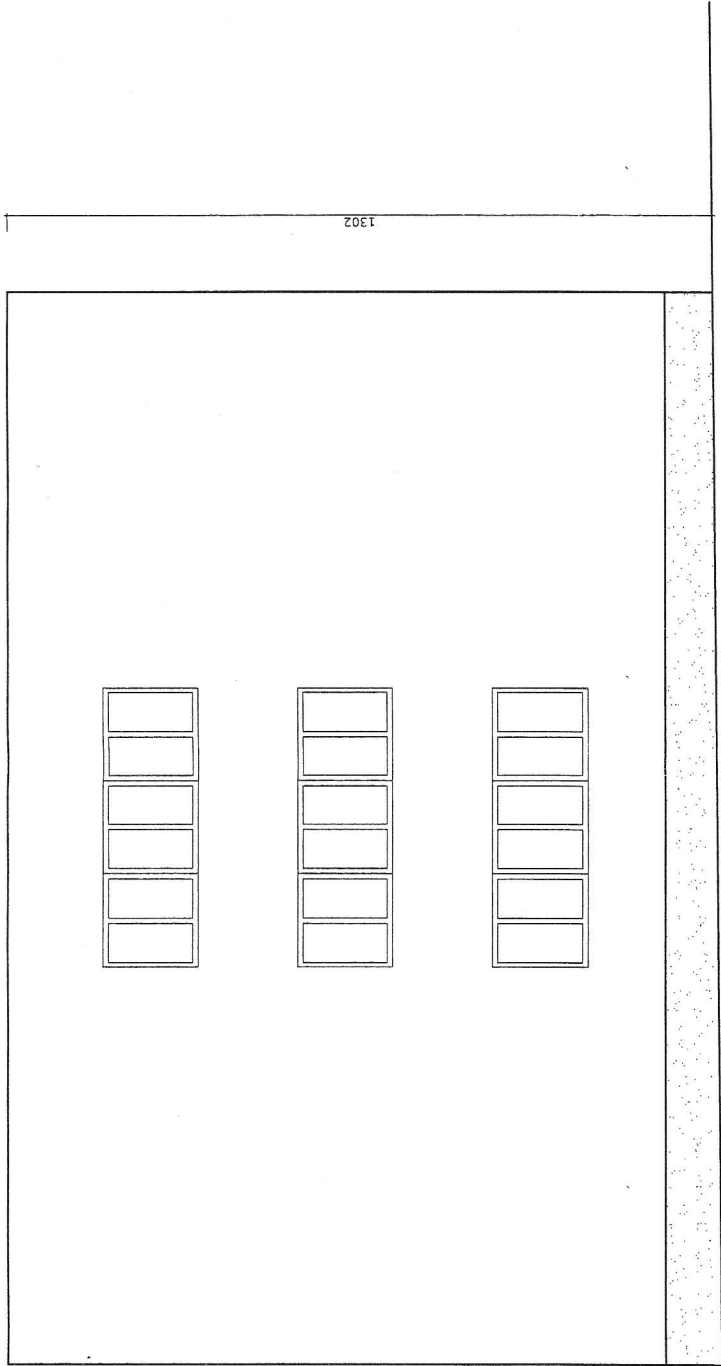
Budynek Publicznego Gimnazjum w Goździe		Gózd dz. nr ew. 551/1, 553/2, 554, 555/2, 556/2, 557/2, 559/2, 522/7
Projekt: mgr inż. Wojciech Puton upr. UAN-II-K-115/86	mgr inż. Wojciech Marek Puton Upr. Nr UAN-II-K-8386/115/86 Upr. Nr UAN-II-K-8386/4/86 Radom ul. Piłsudskiego 9/14 tel. (048) 627-05-15	Klient:
Przekrój A-A		06.2010r
skala 1 : 50	rys I3	



Elewacja wschodnia

Inwentaryzacja

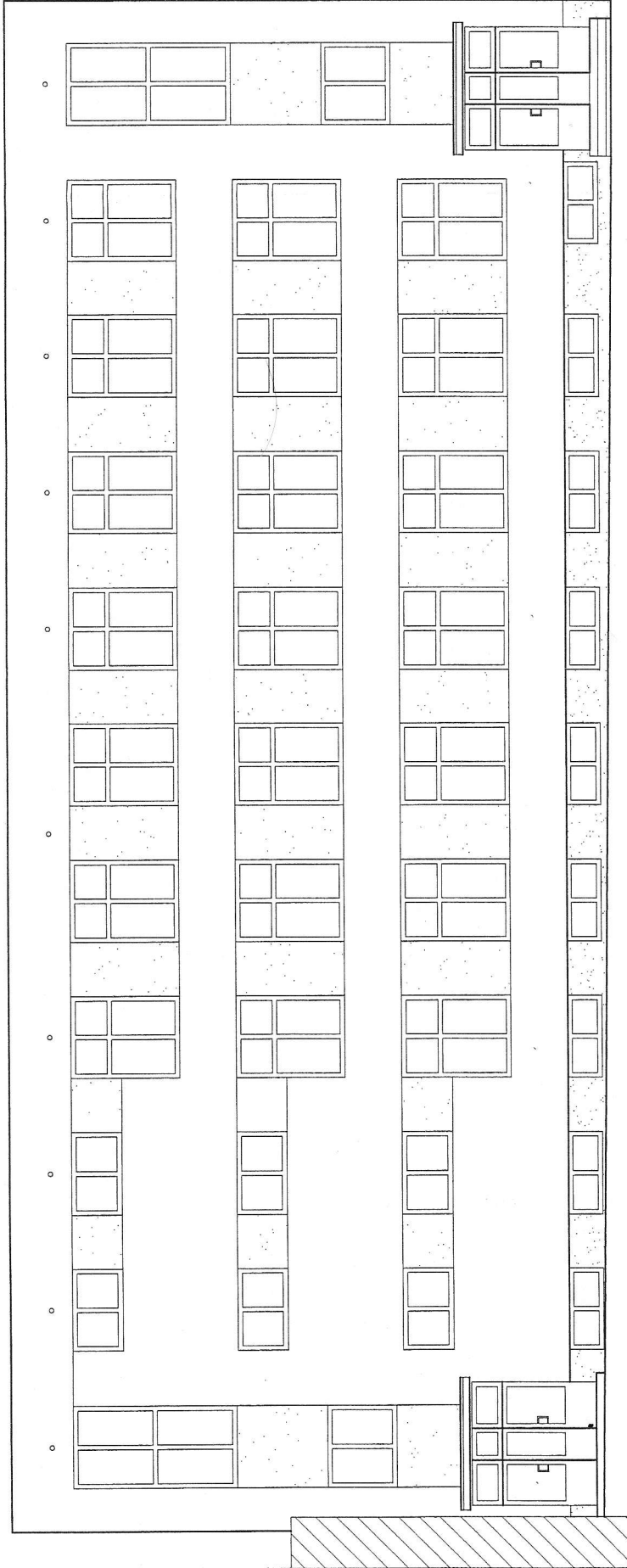
Bógd dz. nr ew. 551/1, 553/2, 554, 555/2, 556/2 557/2, 559/2, 522/7		06.2010r	
Budynek Publicznego Gimnazjum w Goździe		skala 1 : 100	
Projekt: mgr inż. Wojciech Pułchowski upr. UAN-II-K-115/86 ul. Piłsudskiego 9/14 Białystok, tel. (846) 627-05-15		rys I4	
Wykonanie: mgr inż. Wojciech Marek Puzon upr. Nr UAN-II-K-535/15/86 ul. Piłsudskiego 9/14 Białystok, tel. (846) 627-05-15		Elewacje	



Elewacja południowa

Inwentaryzacja

Gózd dz. nr ew. 551/1, 553/2, 554, 555/2, 556/2, 557/2, 559/2, 522/7		Budynek Publicznego Gimnazjum w Gózdzie	
Projekt:		mgr inż. Wojciech Putoń PROJEKTANT mgr inż. Wojciech Marek Putoń upr. UAN-II-K-115/86 mgr inż. UAN-II-K-136/115/86 Up. z Naczelnej Rady Inżynierskiej 2835/MS Up. z Naczelnej Rady Inżynierskiej 9114 Radca w. Inżynierskiego 9114 tel. (048) 927-05-15	
Elewacje		06.2010r	
skala		rys I5	
1 : 100			



Elewacja wschodnia

Inwentaryzacja

Budynek Publicznego
Gimnazjum w Goździe

Śózd dz. nr ew. 551/1,
553/2, 554, 555/2, 556/2,
557/2, 559/2, 522/7

Projekt:

PROJEKTANT

mgr inż. Wojciech Putoń
upr. UAN-IT-K-115/86

mgr inż. Marek Putoń
upr. Nr UAN-IT-K-3386/1986
Up. ~~Pracowni~~ ~~Pracowni~~ ~~Pracowni~~ ~~Pracowni~~
Radom, ul. Paderewskiego 91/4
tel. (48) 627-05-13

Elewacje

06.2010r

skala
1 : 100 | rys I6