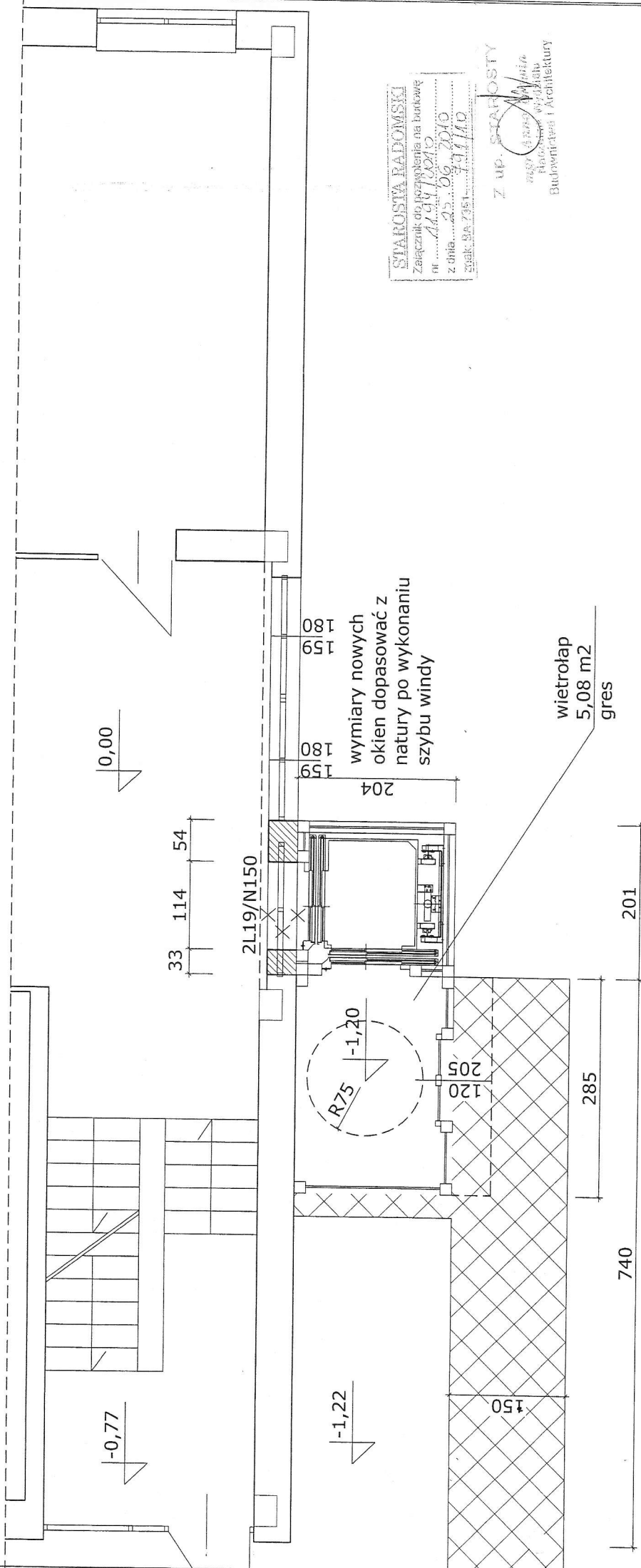




Starostwo Powiatowe w Radomiu
 Powiatowy Rejestr Dokumentacji Geodezyjnej i Kartograficznej
 2010-06-21
 Reprodukowanie, rozpowszechnianie i rozprowadzanie
 niniejszego dokumentu wymaga zezwolenia, o którym
 mowa w art. 15 ustawy z dnia 17 marca 1984 r.
 o Prawo geodezyjne i kartograficzne
 (Dz.U. Nr 30, poz. 153 z późniejszymi zmianami)

Z up. STAROSTY

2010-06-21 *inż. Małgorzata Głabina-Goryca*
STARSZY GEODETA



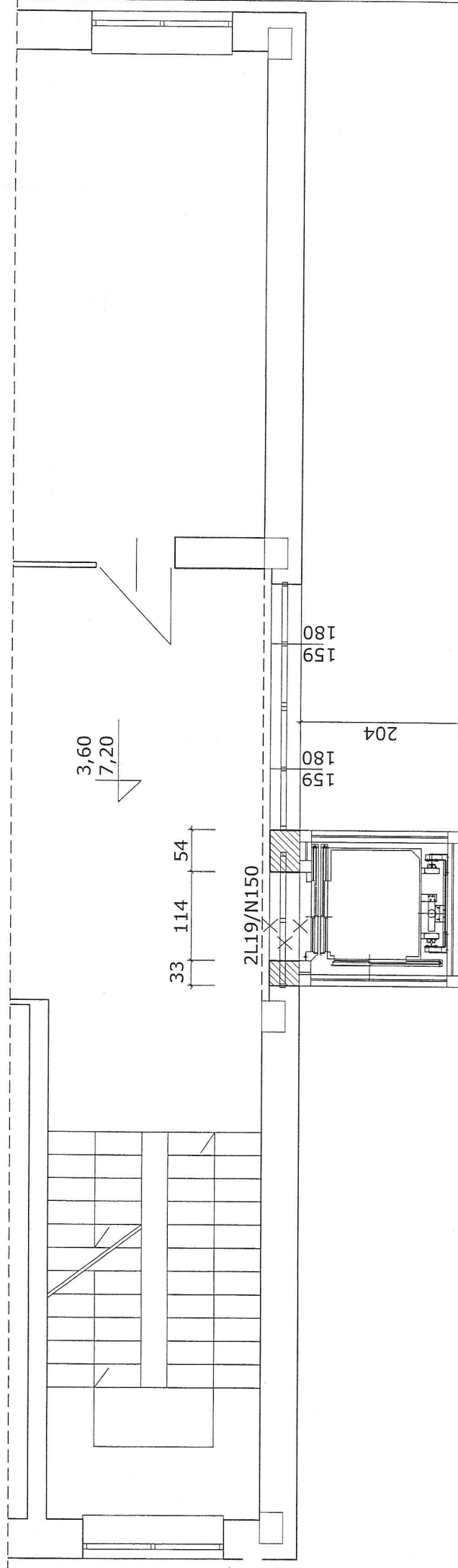
STAROSTA RADOMSKI
Załącznik do pozwolenia na budowę
nr 1184/10073
z dnia 25.09.2010
znak: SA.7351-11110

Z UP. STAROSTY
mgr inż. Stanisław Borkowski
Biuro Projektów i Architektury
Budowlanej i Architektury

SPRAWDZIK

mgr inż. STANISŁAW BORKOWSKI
ul. bud. kad. upr. 264, 1 piętro
Miejski, ul. 23/103 i 21/107/73

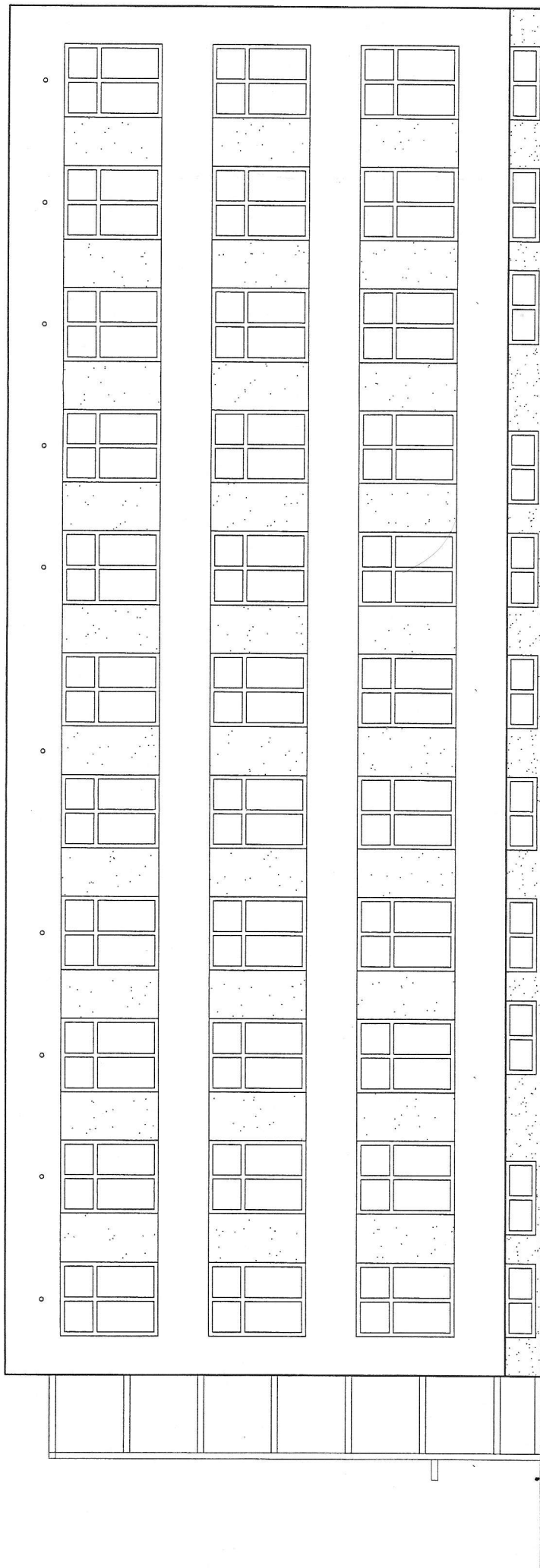
Budowa windy przy budynku Publicznego Gimnazjum w Goździe		Sąd dz. nr ew. 551/1, 553/2, 554, 555/2, 556/2, 557/2, 559/2, 522/7
Projekt: inż. Zygmunta Majewski upr. GP=III-7342/40/93	PROJEKTANT mgr inż. Wojciech Puton ul. UAN-II-K-33/36/186 Up. Nr. UAN-II-K-33/36/186 Up. Nr. UAN-II-K-33/36/186 Up. Nr. UAN-II-K-33/36/186 Radca tel. 0847 21 05 15	Rzut parteru 06.2010r
		skala 1:100 RVS 1



SPRAWDZIK

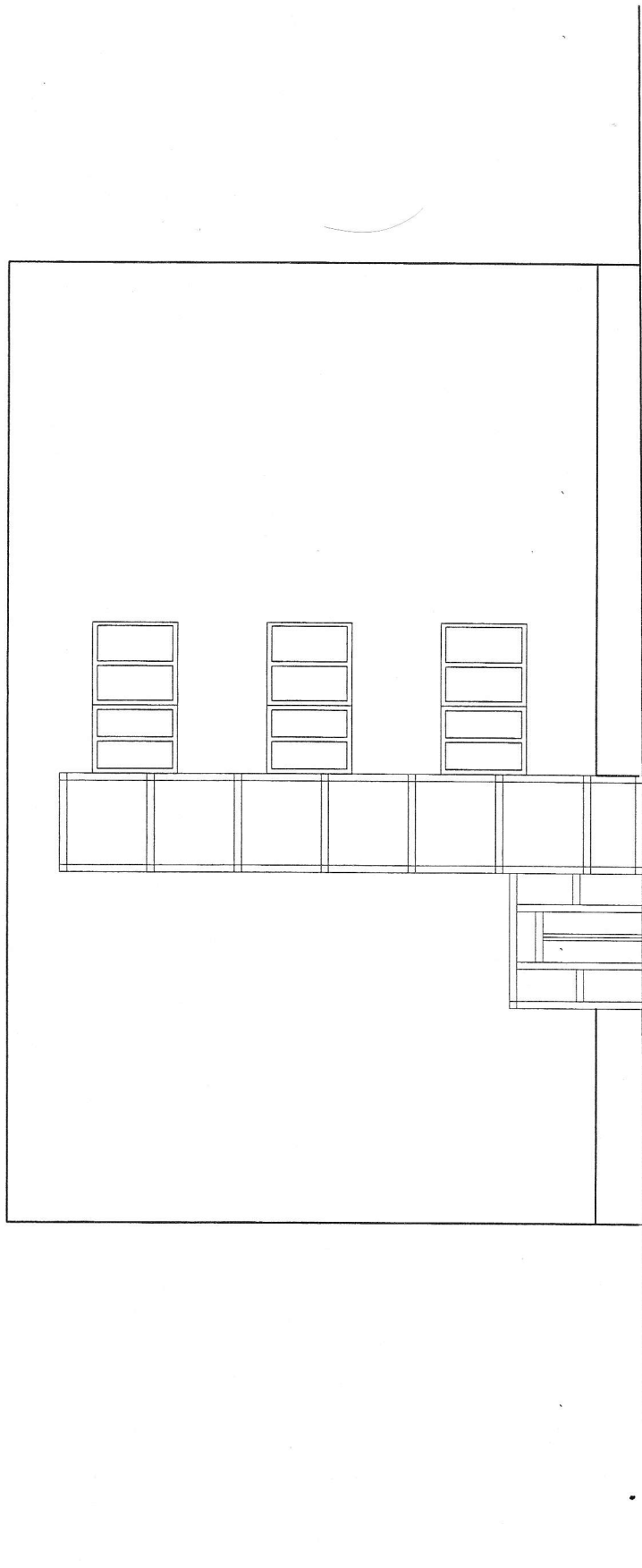
ING. INŻ. STANISŁAW BORKOWSKI
 Inż. bud. i od. upr. 2 5 6 4 2 1 1 2
 Nr ewid. upr. 257163 i 21111/73

Budowa windy przy budynku Publicznego Gimnazjum w Goździe		Gózd dz. nr ew. 551/1, 553/2, 554, 555/2, 556/2, 557/2, 559/2, 522/7	
Projekt: inż. Zygmunt Majewski upr. GP=III-7342/40/93		Rzut piętra PROJEKTANT Marek Pułon	
mgr inż. Wojciech Pułon upr. UAN-II-K-115/86		mgr inż. Wojciech Pułon upr. UAN-II-K-115/86 Nr. UAN-II-K-115/86 Upr. Nr. UAN-II-K-115/86 Redakcja: 06.2010r tel. (018) 627-05-15	
		skala 1 : 50	
		rys 2	




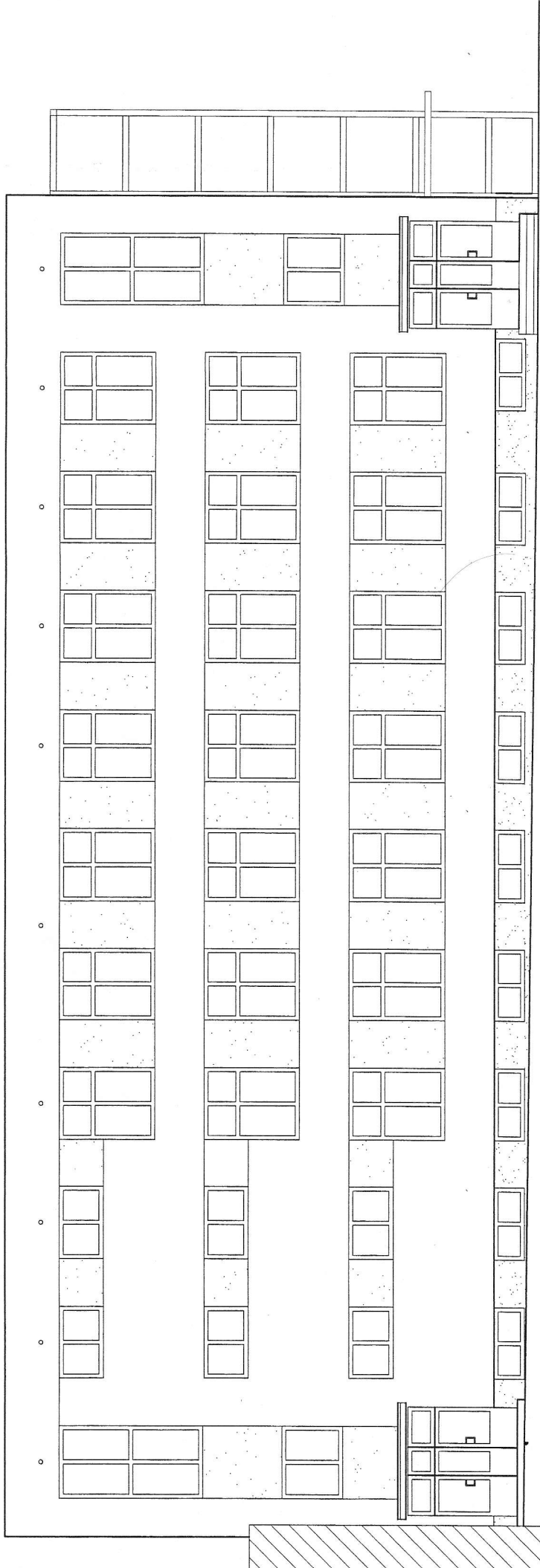
Elewacja wschodnia

Gozd dz. nr ew. 551/1, 553/2, 554, 555/2, 556/2, 557/2, 559/2, 522/7		Budowa windy przy budynku Publicznego Gimnazjum w Gozdzie	
Projekt: inż. Zygmunt Majewski upr. GP=III-7342/40/93		PROJEKTANT inż. Wojciech Pułton inż. inż. Wojciech Pułton Upr. N. UAN-II-K-115/86 Upr. N. UAN-II-K-115/86 Upr. N. UAN-II-K-115/86 Radom, tel. (0748) 445515	
		Elewacje	
		06.2010r	
		skala 1 : 100	
		rys 4	



Elewacja południowa

Budowa windy przy budynku Publicznego Gimnazjum w Goździe		Gózd dz. nr ew. 551/1, 553/2, 554, 555/2, 556/2, 557/2, 559/2, 522/7
Projekt: inż. Zygmunt Majewski upr. GP=III-7342/40/93	 PROJEKTANT	Elewacje
mgr inż. Wojciech Puton upr. UAN-II-K-115/86	mgr inż. Wojciech Puton upr. UAN-II-K-115/86 inż. N. Ujanicki-3536/04/86 Upr. N. Ujanicki-3536/04/86 Upr. N. Ujanicki-3536/04/86 Upr. N. Ujanicki-3536/04/86	PROJEKTANT 06.2010r skala 1 : 100



Elewacja wschodnia

Budowa windy przy budynku
Publicznego Gimnazjum w Goździe

Projekt:
inż. Zygmunt Majewski
upr. GP=III-7342/40/93

mgr inż. Wojciech Paton
upr. UAN-II-K-115/86

PROJEKT
Elewacje

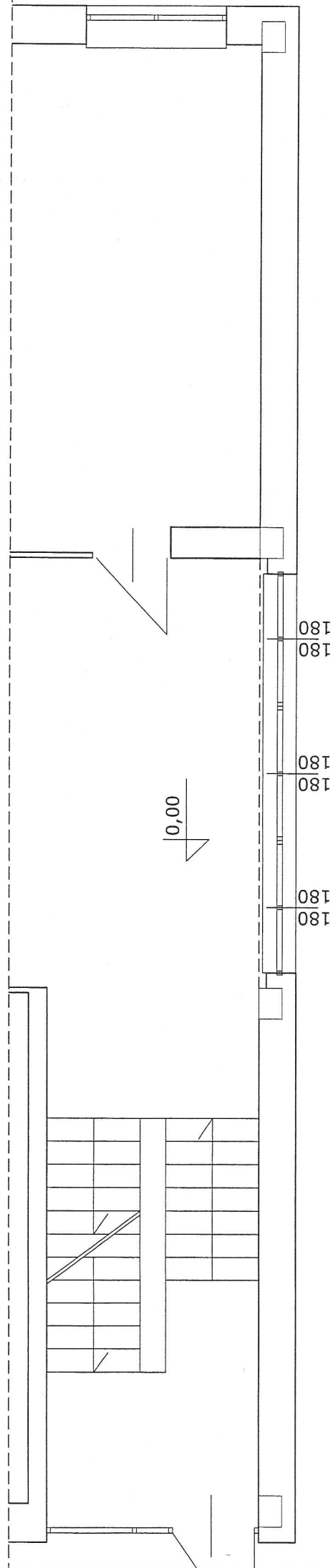
inż. Wojciech Paton
upr. UAN-II-K-115/86
ul. Piłsudskiego 9/14
Radość, tel. 0142 71 15 15

skala
1 : 100

rys 6

Świadcz. dz. nr ew. 551/1,
553/2, 554, 555/2, 556/2,
557/2, 559/2, 522/7

06.2010r



Inwentaryzacja

Gózd dz. nr ew. 551/1, 553/2, 554, 555/2, 556/2 557/2, 559/2, 522/7	Projekt: Mgr inż. Wojciech Putoń 118 upr. UAN-II-K-115/86 (tel. (048) 627-05-15)	Mgr inż. Wojciech Putoń 118 upr. UAN-II-K-115/86 (tel. (048) 627-05-15)	Gózd dz. nr ew. 551/1, 553/2, 554, 555/2, 556/2 557/2, 559/2, 522/7	Rzut parteru	06.2010r
					Budynek Publicznego Gimnazjum w Gózdzie